

# 中小企業景気動向調査結果

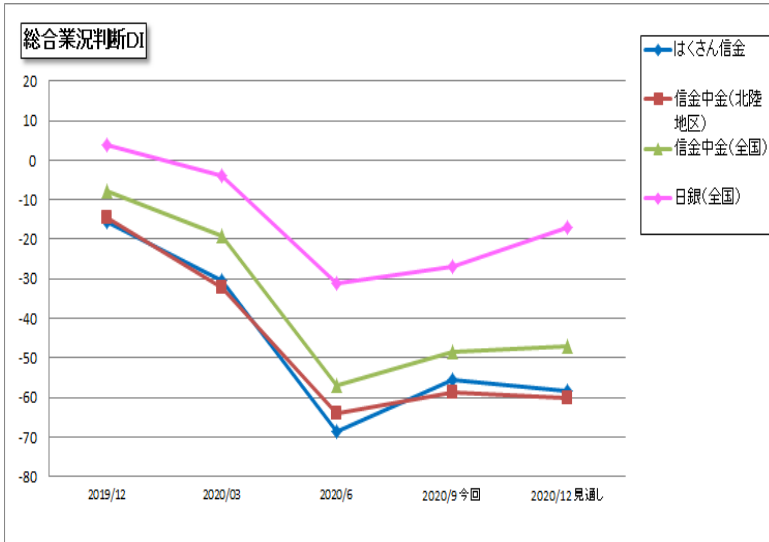
(2020年7月～9月期実績と2020年10～12月期の見通し)

調査日 2020年8月中旬  
 調査方法 金庫職員による面接聴き取り調査  
 調査対象 金庫取引先317社(製造業 76社、卸売業 30社、小売業 53社  
 サービス業 63社、建設業 61社、不動産業 34社)  
 有効回答率 76.7%  
 分析方法 (D.I.):diffusion index 「良い」とみる割合から「悪い」とみる割合を引いたもの。  
 「良い」(上昇) および「やや良い」(やや上昇) の割合 - 「悪い」(低下) および「やや悪い」(やや低下) の割合。

## 概況

**1. 景況 ～前回調査と比べ全業種で改善がみられるが、依然として厳しい結果が続く～**  
 今期(2020年7月～9月期)の総合業況判断D.I.は▲55.6、前回調査(2020年2020年4～6月期)の▲68.6から13.0ポイント改善となった。建設業(24.0ポイント改善)、小売業(19.4ポイント改善)、不動産業(18.0ポイント改善)にて大きな改善が見られたが、依然として全業種D.I.はマイナスであり、厳しい状況が続いている。  
 売上額D.I.は前期比32.2ポイント改善の▲32.9、収益D.I.は前期比28.8ポイント改善の▲39.3となった。多少改善は見られる一方で、人手過不足判断D.I.は再び▲5.0(前期は3.5)となり人手不足感は強まった。

**2. 3か月後の見通し ～業況は小幅ながらも今期に比べ悪化の見通しとなる～**  
 来期の業況判断D.I.は▲58.5と悪化の見通しとなっています。新型コロナウイルスの影響により取引先の業況悪化を受け受注減少や依然として今後の見通しが不透明なこともあり、売上減少や資金繰りについての不安な声も多く今期実績比2.9ポイントの小幅な悪化を見込んでいる。



【総合 主要DI】

	2019年 12月	2020年 3月	前回 6月	今回 9月	次回見通し 12月	方向 (前回比)
業況判断	▲15.6	▲30.6	▲68.6	▲55.6	▲58.5	↗
売上額	▲3.7	▲30.9	▲65.1	▲32.9	▲38.0	↗
収益	▲12.5	▲29.0	▲68.1	▲36.9	▲40.5	↗
販売価格	10.0	▲7.4	▲21.1	▲12.4	▲10.8	↗
仕入価格	33.7	15.6	▲3.9	11.0	7.7	↗
在庫	6.1	4.0	9.1	4.7	2.7	↘
資金繰り	▲18.5	▲23.0	▲38.7	▲25.6	▲29.6	↗
人手	▲23.9	▲18.0	3.5	▲5.0	▲6.7	↘

## 【業種別業況天気図】 ※全国・北陸のデータは、信金中央金庫の「全国中小企業景気動向調査」を参照しています。

業種別業況天気図	2019年12月	2020年3月	前回 2020年6月	今回 2020年6月	次回見通し 2020年12月
総合	☁	☁	☔	☔	☔
製造業	☔	☔	☔	☔	☔
卸売業	☔	☔	☔	☔	☔
小売業	☔	☔	☔	☔	☔
サービス業	☁	☔	☔	☔	☔
建設業	☀	☀	☔	☁	☔
不動産業	☁	☀	☔	☁	☔

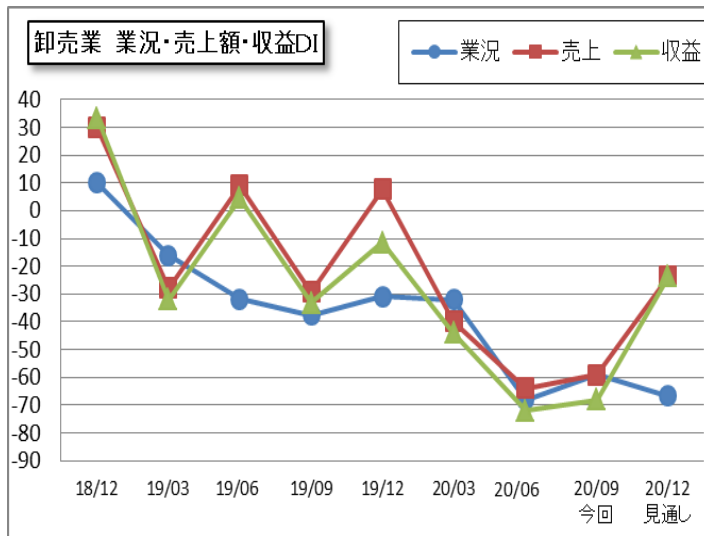
好調 ← (業況DI目安) 100 ← ☀ 40 ← ☀ 25 ← ☁ 0 → ☔ △25 → ☔ △40 → 低調 △100

# 業種別の特徴(業況DI)

## 製造業

今回調査業況DIは、「▲76.6」

～ 前回調査比 2.8ポイントの改善 ～



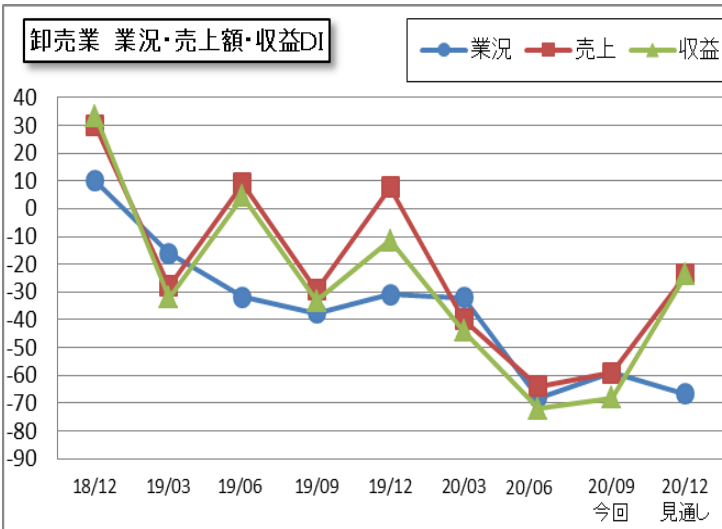
### 【製造業 主要DI】

	2019年 12月	2020年 3月	前回 6月	今回 9月	次回見通し 12月	方向 (前回比)
業況判断	▲31.3	▲36.0	▲79.4	▲76.6	▲78.1	↗
売上額	▲13.4	▲36.0	▲63.2	▲39.1	▲53.1	↗
収益	▲26.9	▲42.0	▲72.1	▲40.6	▲51.6	↗
販売価格	4.6	▲6.3	▲9.2	▲9.7	▲14.5	↘
原材料価格	23.4	6.3	▲14.1	3.4	1.7	↗
原材料在庫	3.1	0.0	0.0	13.3	5.0	↗
資金繰り	▲31.3	▲36.0	▲60.3	▲34.9	▲46.0	↗
人手	▲22.4	▲13.7	22.4	10.9	7.8	↘

## 卸売業

今回調査業況DIは、「▲59.1」

～ 前回調査比 8.9ポイントの改善 ～



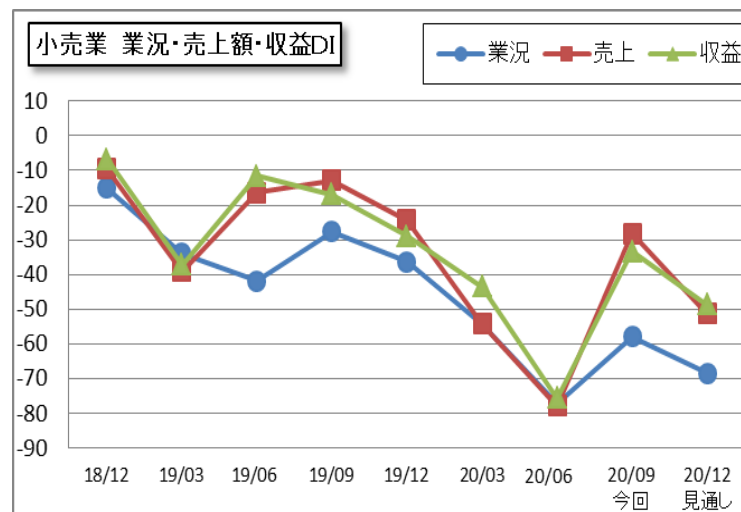
### 【卸売業 主要DI】

	2019年 12月	2020年 3月	前回 6月	今回 9月	次回見通し 12月	方向 (前回比)
業況判断	▲30.8	▲32.0	▲68.0	▲59.1	▲66.7	↗
売上額	7.7	▲40.0	▲64.0	▲59.1	▲23.8	↗
収益	▲11.5	▲44.0	▲72.0	▲68.2	▲23.8	↗
販売価格	3.8	▲12.0	▲16.7	▲31.8	▲4.8	↘
仕入価格	19.2	▲4.0	▲8.3	▲9.1	4.8	↘
在庫	15.4	32.0	▲32.0	13.6	23.8	↗
資金繰り	▲30.8	▲24.0	▲44.0	▲22.7	▲19.0	↗
人手	▲19.2	▲20.0	8.0	4.8	▲4.8	↘

## 小売業

今回調査業況DIは、「▲57.9」

～ 前回調査比 19.4ポイントの改善 ～



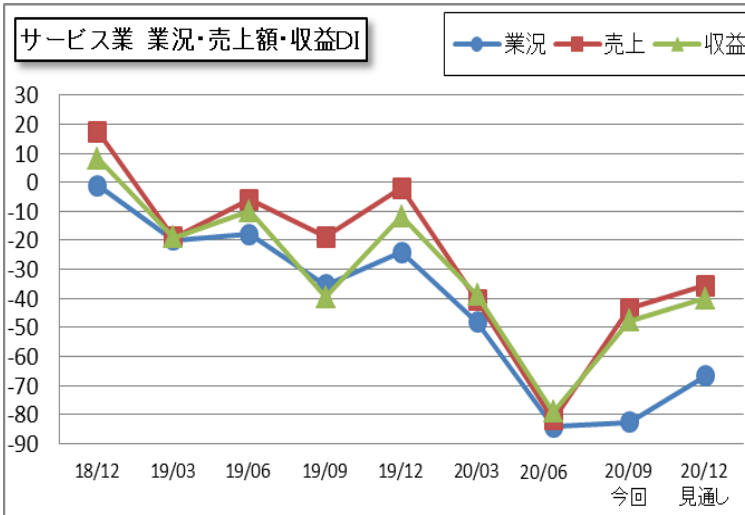
### 【小売業 主要DI】

	2019年 12月	2020年 3月	前回 6月	今回 9月	次回見通し 12月	方向 (前回比)
業況判断	▲36.4	▲54.3	▲77.3	▲57.9	▲68.4	↗
売上額	▲24.4	▲54.3	▲77.8	▲28.2	▲51.3	↗
収益	▲28.9	▲43.5	▲75.6	▲33.3	▲48.7	↗
販売価格	20.0	▲19.6	▲20.0	▲10.3	▲5.1	↗
仕入価格	26.7	6.5	2.2	12.8	13.5	↗
在庫	15.6	4.3	24.4	▲5.1	▲2.6	↘
資金繰り	▲31.1	▲41.3	▲51.1	▲31.6	▲36.8	↗
人手	▲4.5	2.3	16.3	0.0	▲2.8	↘

**サービス業**

今回調査業況DIは、「▲82.6」

～ 前回調査比 1.5ポイントの改善 ～



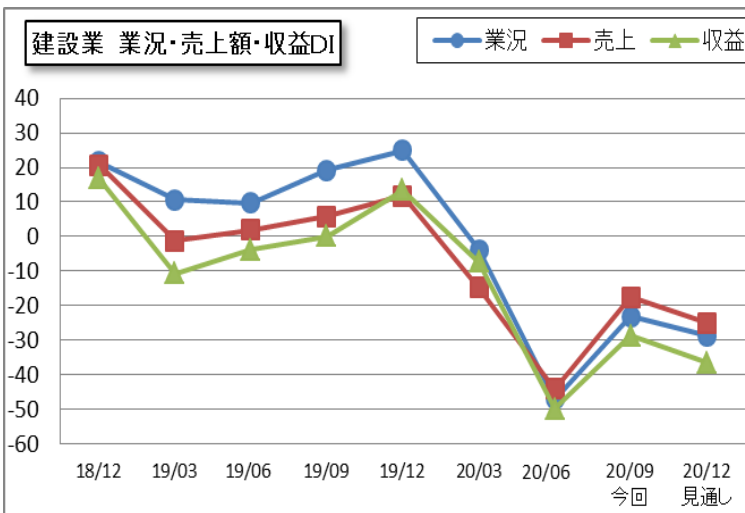
【サービス業 主要DI】

	2019年 12月	2020年 3月	前回 6月	今回 9月	次回見通し 12月	方向 (前回比)
業況判断	▲24.0	▲48.1	▲84.1	▲82.6	▲66.7	↗
売上額	▲2.0	▲40.7	▲81.8	▲43.5	▲35.6	↗
収益	▲11.8	▲38.9	▲79.1	▲47.8	▲40.0	↗
料金価格	23.5	▲5.6	▲23.3	▲10.9	▲8.9	↗
材料価格	49.0	13.0	▲11.4	28.9	22.7	↗
資金繰り	▲9.8	▲22.6	▲36.4	▲32.6	▲26.7	↗
人手	▲27.5	▲26.9	▲2.3	▲2.2	0.0	↗

**建設業**

今回調査業況DIは、「▲23.1」

～ 前回調査比 24.0ポイントの改善 ～



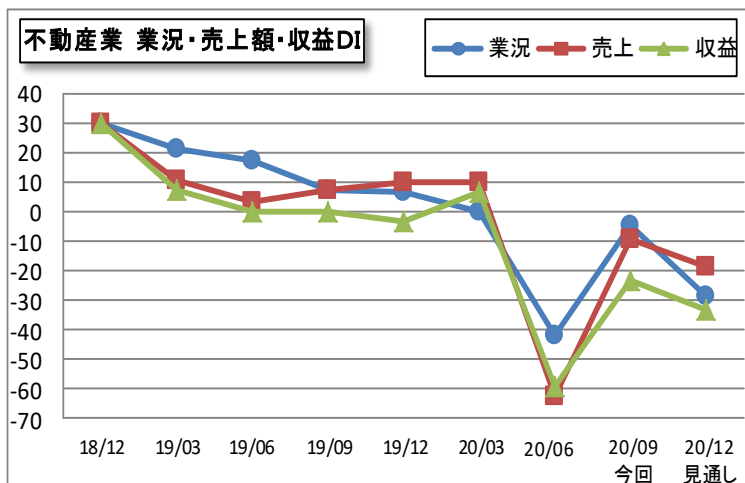
【建設業 主要DI】

	2019年 12月	2020年 3月	前回 6月	今回 9月	次回見通し 12月	方向 (前回比)
業況判断	25.0	▲3.8	▲47.1	▲23.1	▲28.8	↗
売上額	11.8	▲14.8	▲44.2	▲17.6	▲25.0	↗
収益	13.5	▲7.4	▲50.0	▲28.8	▲36.5	↗
請負価格	0.0	▲1.9	▲26.9	▲7.7	▲11.5	↗
材料価格	44.2	42.6	17.3	13.5	5.8	↘
在庫	6.0	▲1.9	▲4.1	4.0	4.1	↗
資金繰り	▲3.8	▲7.5	▲21.2	▲13.5	▲17.3	↗
人手	▲44.0	▲29.6	▲26.9	▲37.3	▲34.6	↘

**不動産業**

今回調査業況DIは、「▲4.8」

～ 前回調査比 37.5ポイントの改善 ～

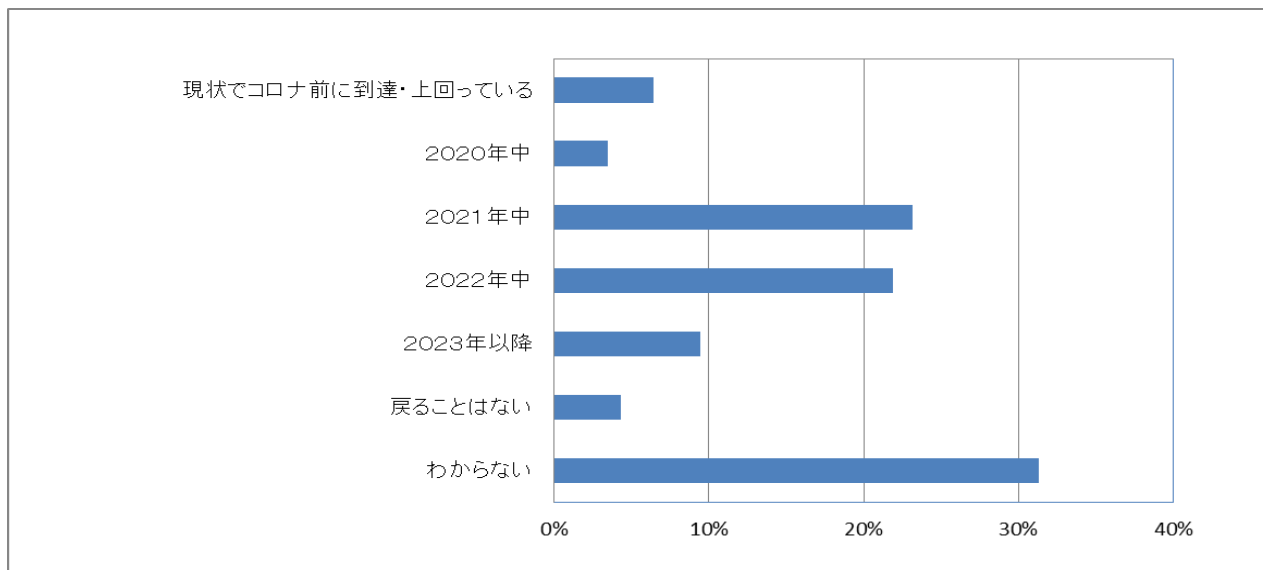


【不動産業 主要DI】

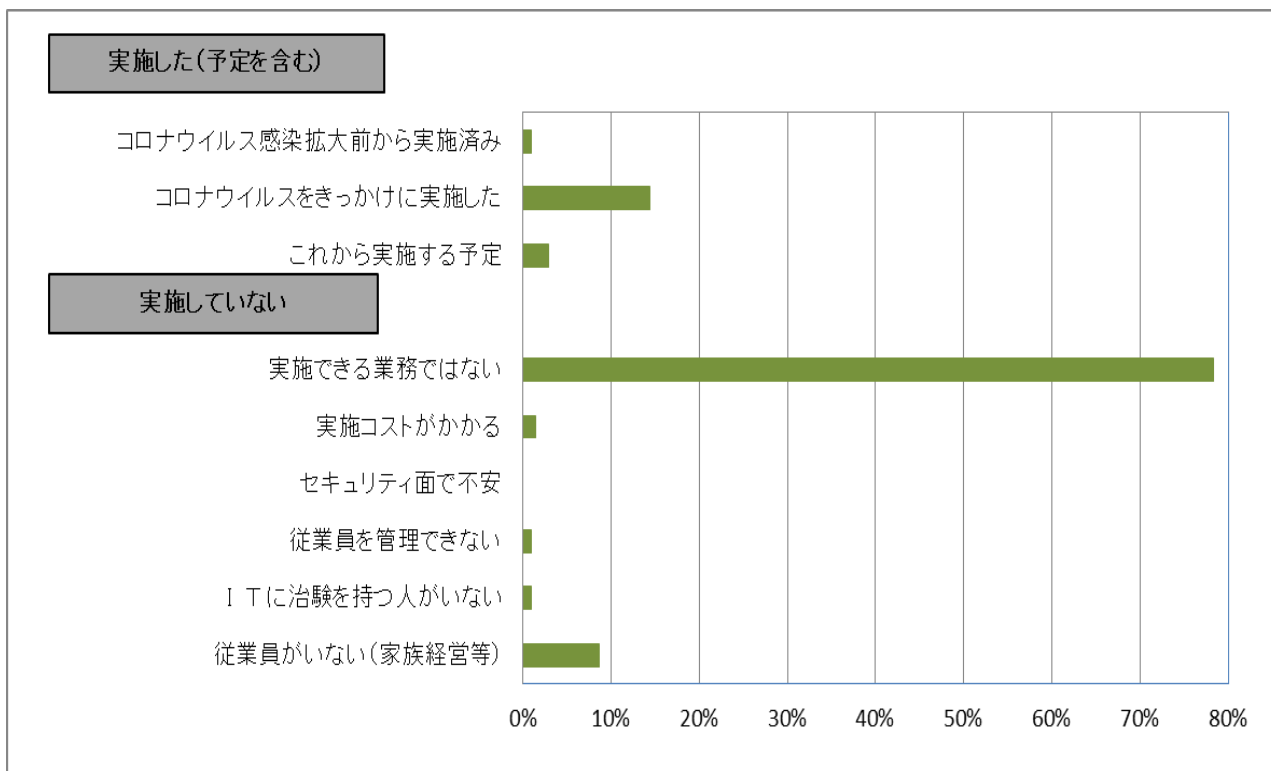
	2019年 12月	2020年 3月	前回 6月	今回 9月	次回見通し 12月	方向 (前回比)
業況判断	6.7	0.0	▲42.3	▲4.8	▲28.6	↗
売上額	10.0	10.0	▲63.0	▲9.5	▲19.0	↗
収益	▲3.3	6.7	▲59.3	▲23.8	▲33.3	↗
販売価格	6.7	0.0	▲40.7	▲19.0	▲19.0	↗
仕入価格	34.5	16.7	▲14.8	5.0	▲10.0	↗
在庫	▲10.3	▲3.3	7.4	▲10.0	▲21.1	↘
資金繰り	0.0	0.0	3.7	▲4.8	▲14.3	↘
人手	▲20.0	▲16.7	0.0	0.0	▲4.8	→

## 特別調査【新型コロナウイルスの感染拡大による中小企業への対応について（その2）】

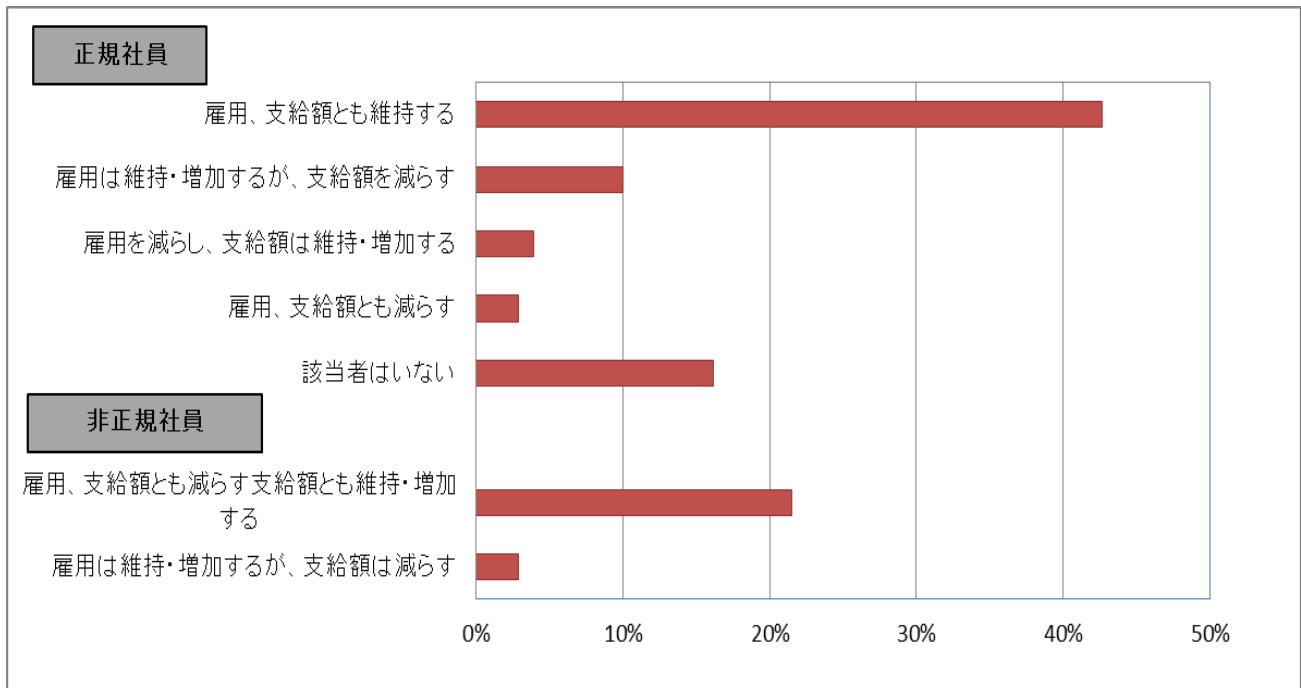
問1. 貴社では、売上高がコロナ前の水準に回復する時期を、いつごろと見込んでいますか。



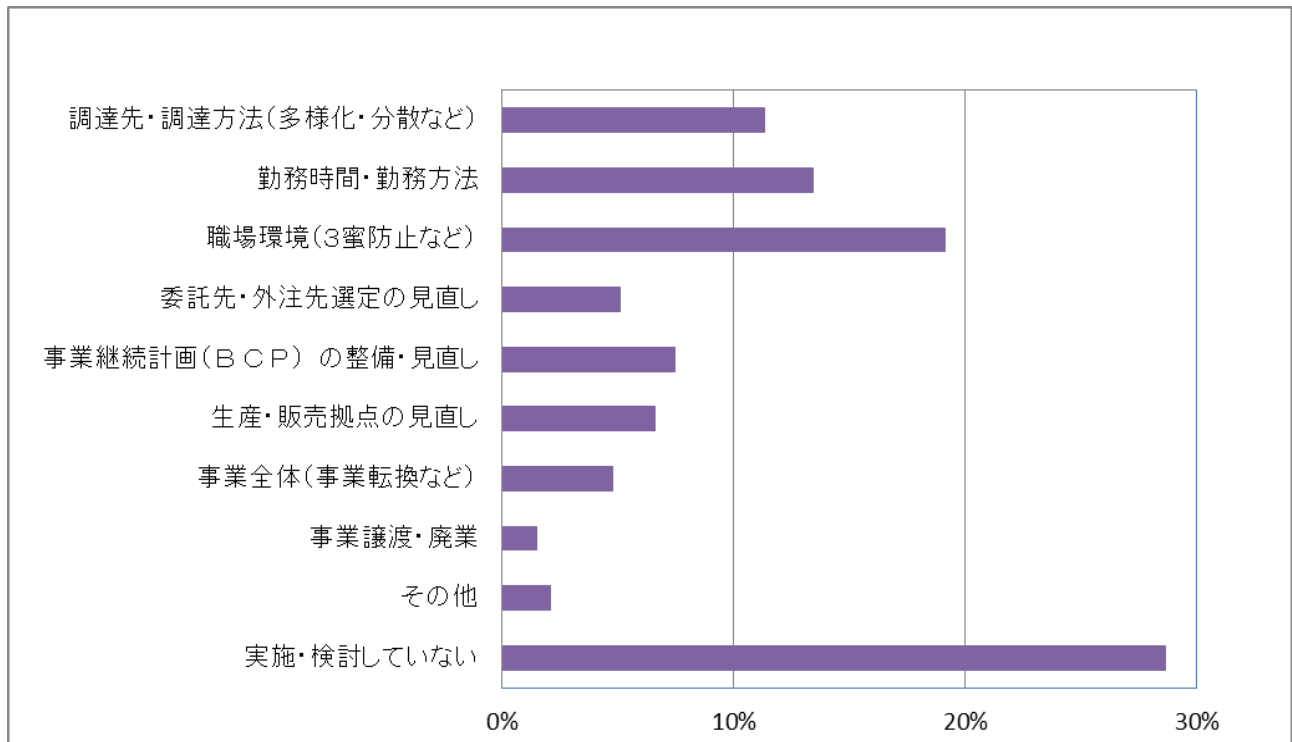
問2. 貴社では、テレワークや在宅勤務、リモートワークといった、出社を必要としない就労形態を実施（予定を含む）していますか。



問3. 貴社では、今現在、雇用ならびに1人当たり支給額(給与、手当、賞与等)に関する方針について、どのようにお考え(予定を含む)ですか。



問4. 貴社では、今現在、今後の事業の見直しについて実施・検討していることはありますか。



問5. 貴社では、今現在、営業拡大の観点で実施・検討していることはありますか

